



# 台灣金融研訓院 我國「銀行高階主管指數」 (Banking Executive Index, BEI) 編製結果分析報告

聯絡人：台灣金融研訓院金融研究所  
聯絡電話：(02) 3365-3577 李宛蓁  
電子郵件信箱：[f8023813@tabf.org.tw](mailto:f8023813@tabf.org.tw)



## 【8月 BEI 焦點觀測站】

### ● 股市走勢看法轉保守，市場面指數分數下滑幅度較大

BEI 市場面指數方面，利率市場 8 月分項指數達 49.4 創下今年以來的高點，看法由悲觀轉為接近持平，從近 3 個月的表現來看，分項指數連續 3 個月走升創今年以來新高點，央行第三、四季降息的機率降低，銀行高階主管對利率市場信心逐漸恢復當中，但股匯分項指數雙雙大降拖累市場面整體指數，股市受到美股近期重挫衝擊，對台股繼續向上突破走升的看法大為減弱，由於美中雙方立場轉趨強硬導致其他國家對中經貿關係恐將產生變化，加上國際疫情及美國大選變數，近期股市呈現觀望氣氛。匯市方面，銀行高階主管預期未來 3 個月新台幣預期升值力道減弱，房屋市場則受到商辦熱絡加持持續走穩在 50 以上。

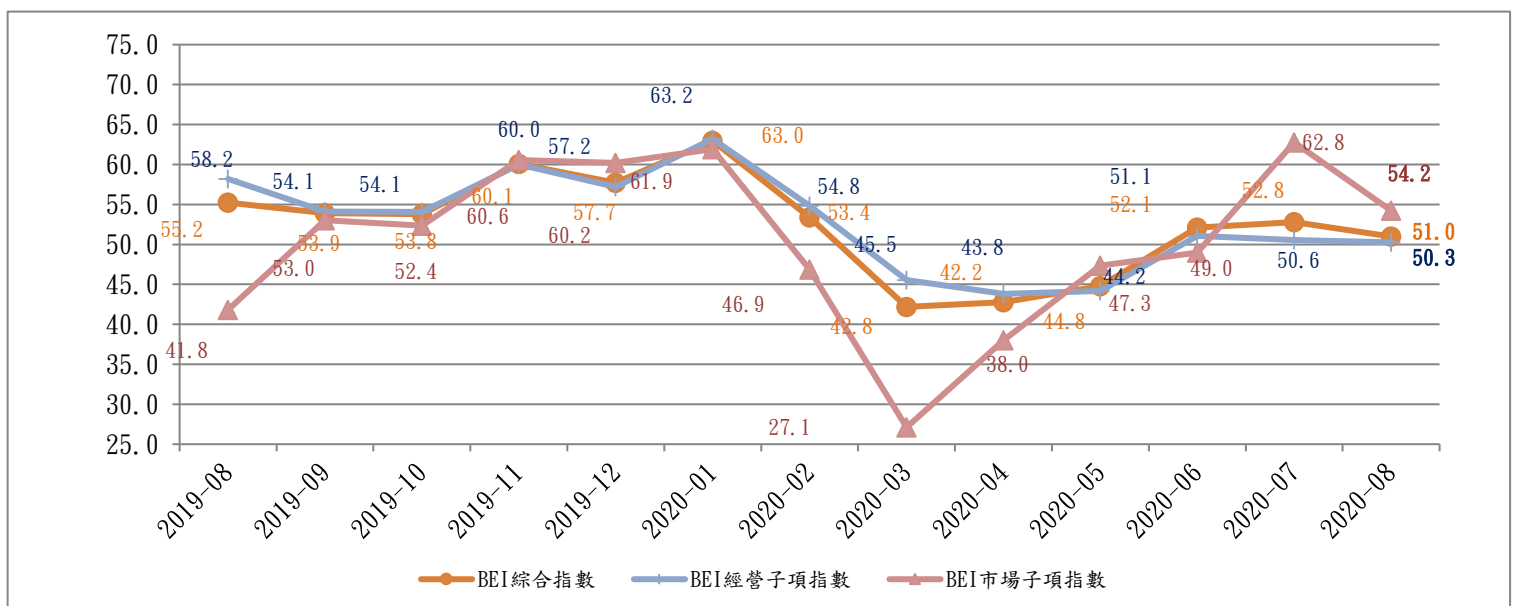
### ● 經營面指數仍維持 50 以上，但海外授信企業戶信用狀況疑慮加深

BEI 經營面指數方面，三大主力業務利息收入、手續費及佣金收入、金融交易收入分項指數為今年以來首度同步上揚，其中利息收入分項分數仍在 50 以下，但為連續第二個月上揚，央行傾向維持現行利率水準，利息收入業務有機會重拾動能。手續費及佣金收入為今年 3 月以來首度站上 50 之上，但海外分行業務受到授信案踩雷利空拖累，國銀對海外授信企業戶經營穩定及信用狀況疑慮增加。整體而言經營面指數較上月再度下滑，但仍維持 50 以上。

### ● 本月銀行高階主管國內外財經情勢及經營環境關注重點

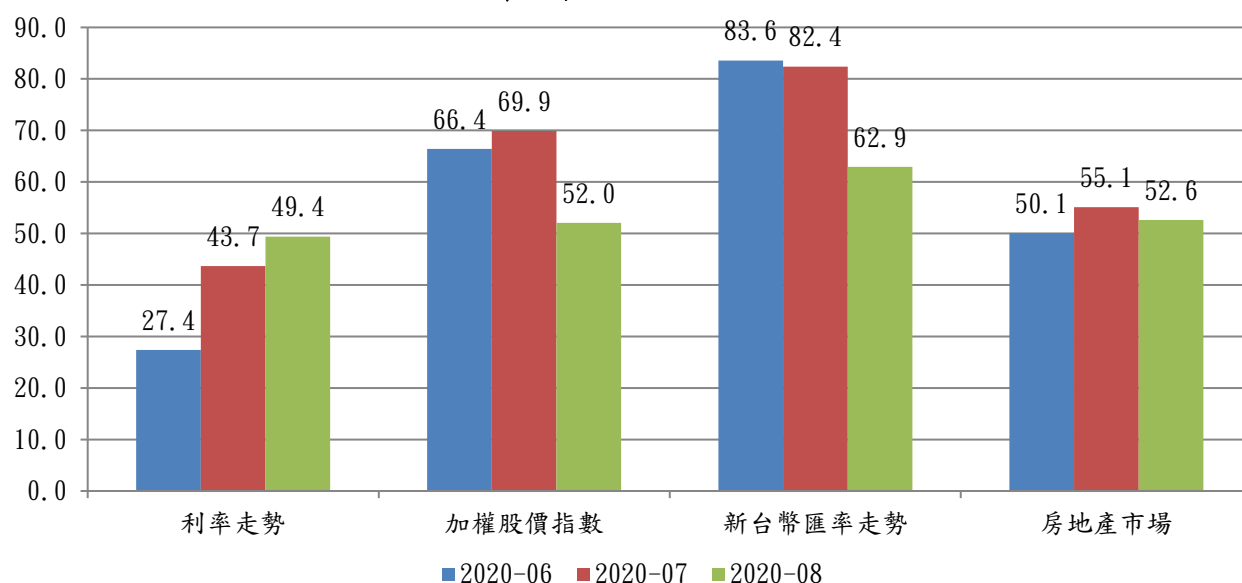
國銀對未來國內外財經情勢重點為：1. 新冠病毒疫情控制情形對全球經濟之影響；2. 全球主要國家實施寬鬆貨幣政策對金融市場之影響；3. 全球主要國家因應疫情實施之各項紓困政策對經濟之影響；4. 美國與中國大陸貿易及科技爭端對全球經濟的影響；5. 「港版國安法」草案通過，對世界經貿之影響；6. 國內三家純網銀陸續開業對傳統銀行之影響。

近期 BEI 趨勢圖

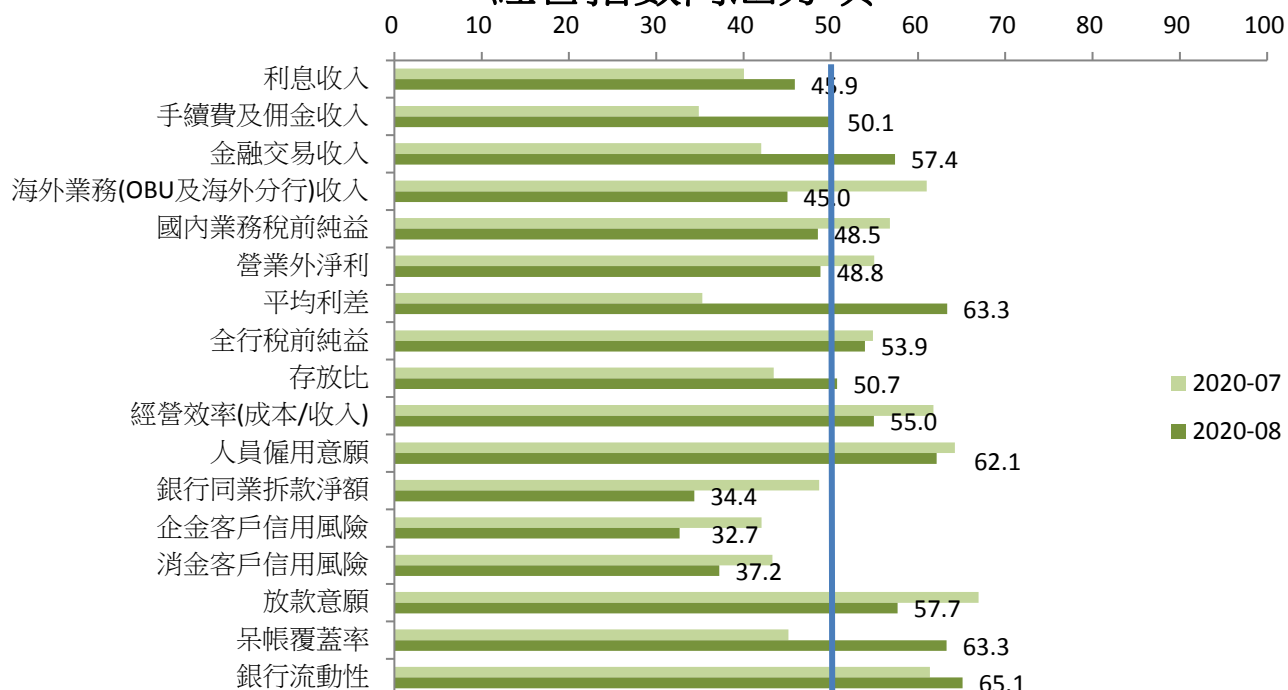


資料來源：台灣金融研訓院

BEI-市場指數內涵分項



BEI-經營指數內涵分項



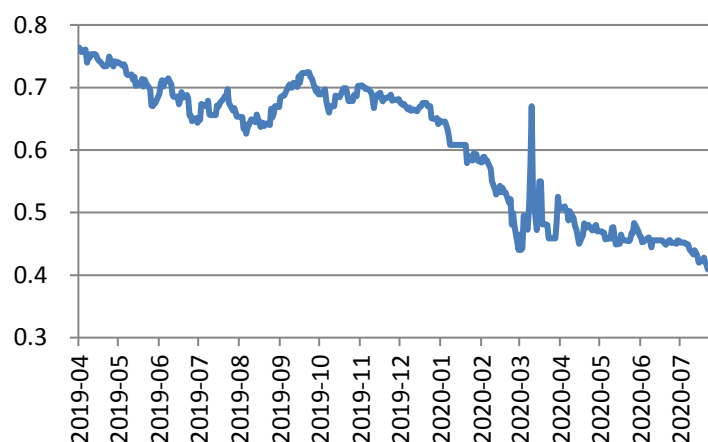
較上月明顯變動的經營項目

排序	轉佳的經營項目	轉差的經營項目
1	平均利差	銀行同業拆款淨額
2	手續費及佣金收入	海外業務(OBU 及海外分行)收入
3	呆帳覆蓋率	企金客戶信用風險
4	金融交易收入	國內業務稅前純益
5	存放比	消金客戶信用風險

資料來源：台灣金融研訓院

# 各國 10 年殖利率趨勢圖

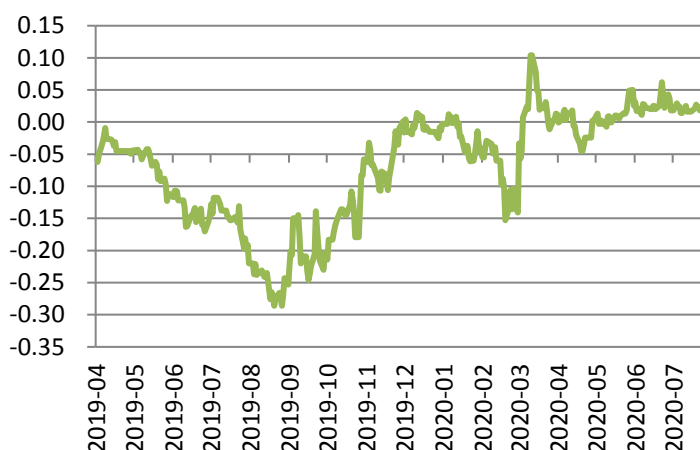
台灣



美國



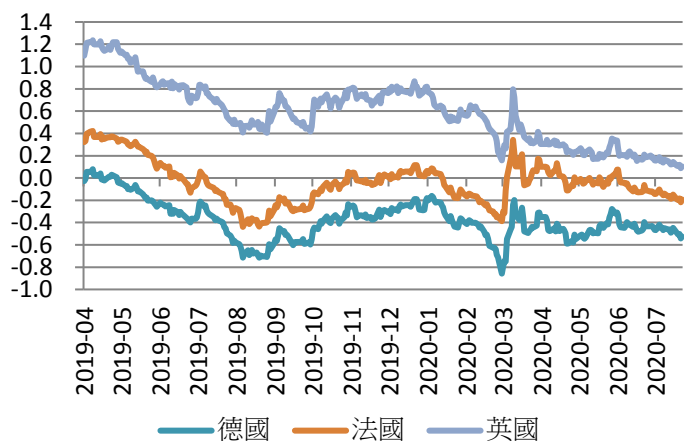
日本



中國大陸



歐洲



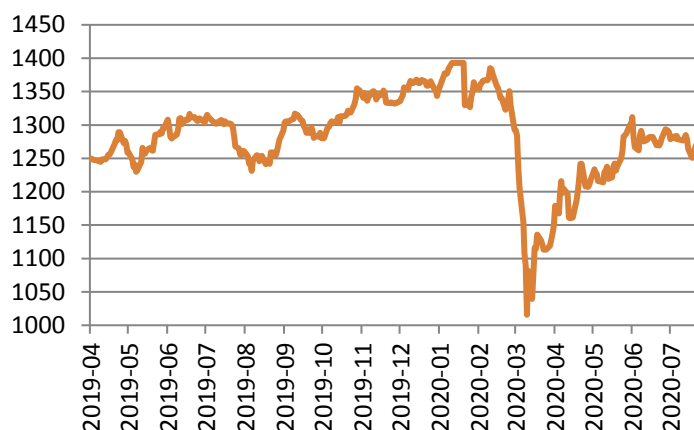
資料來源：Bloomberg，台灣金融研訓院整理

## 各國股市趨勢圖

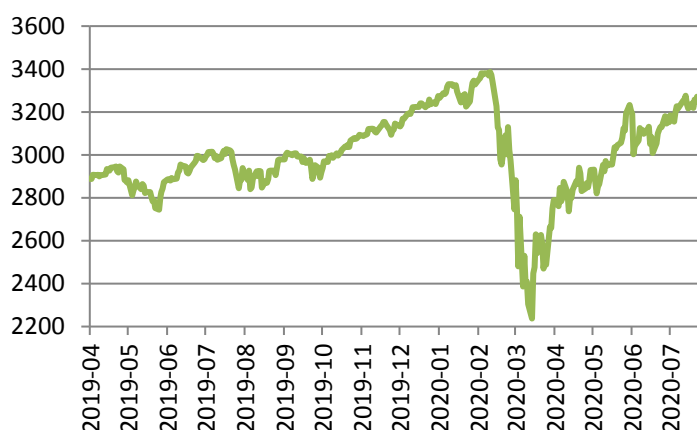
台灣加權指數



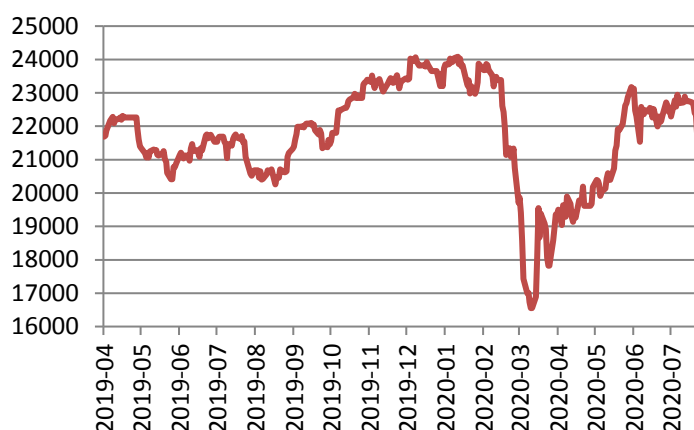
台灣金融類股指數



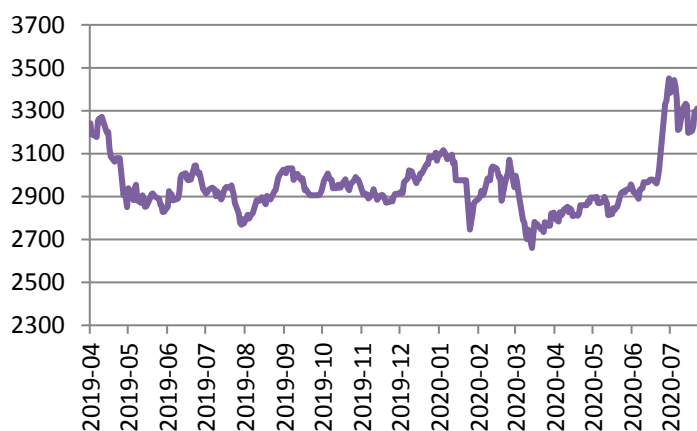
S&P 500



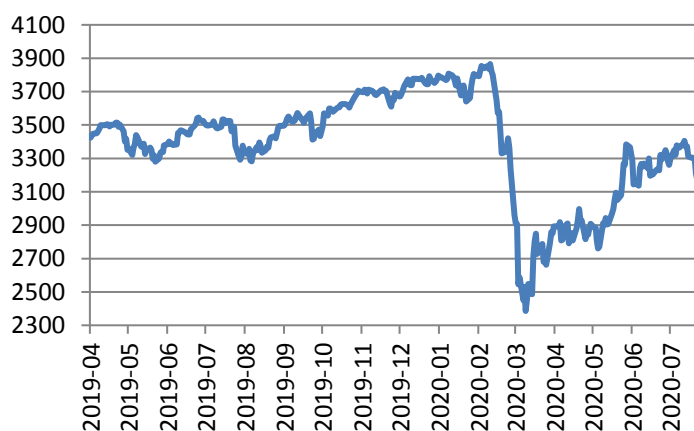
日經 225



上證指數



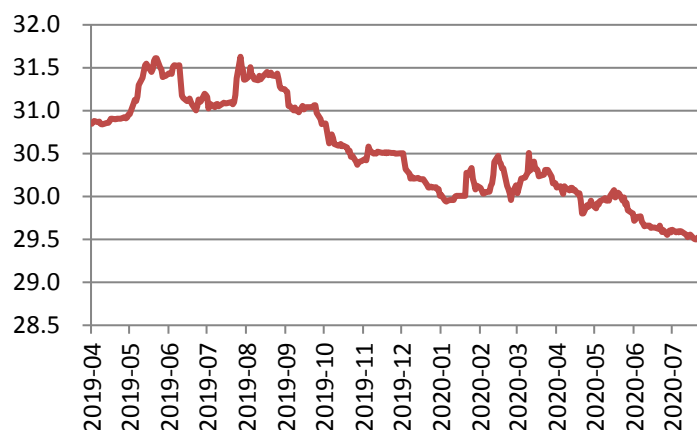
歐元區藍籌股



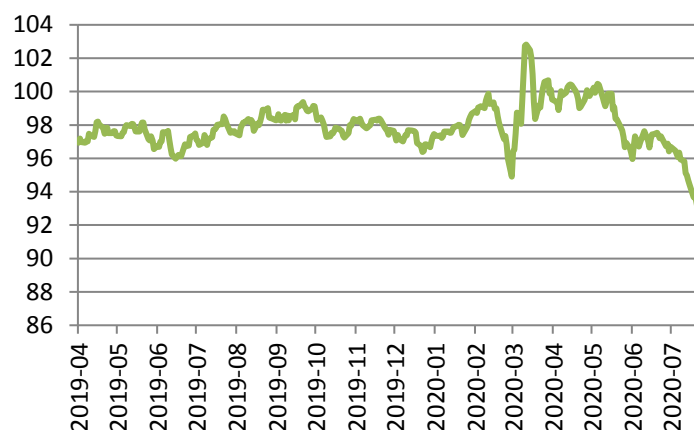
資料來源：Bloomberg，台灣金融研訓院整理

## 各國匯率趨勢圖

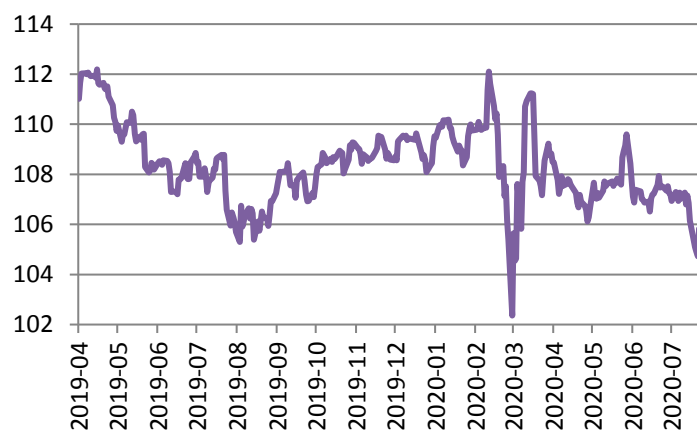
美元/新台幣



美元指數



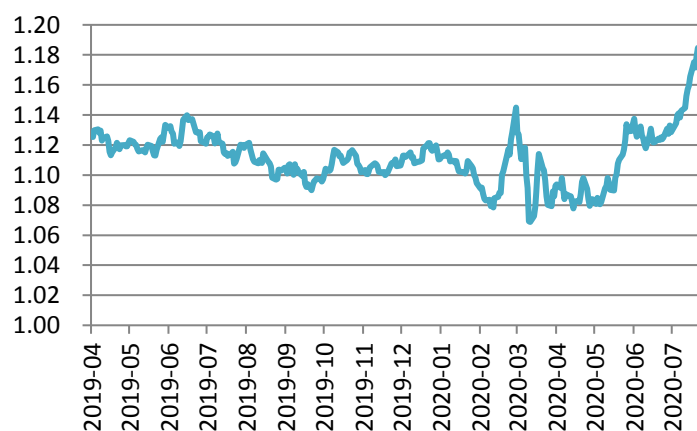
美元/日圓



美元/人民幣



歐元/美元



資料來源：Bloomberg，台灣金融研訓院整理