



台灣金融研訓院

「台灣金融風險指數」

(Taiwan Financial Risk Index, TAFRI)

編製結果分析報告

聯絡人：台灣金融研訓院金融研究所
聯絡電話：(02) 3365-3568 董珮珊
電子郵件信箱：tnabiki@tabf.org.tw



【2022 年 6 月 TAFRI 焦點觀測站】

● 6 月最新 TAFRI 指數分數為 100.8 分，較 5 月上升 1.9

TAFRI			
100.8 (▲1.9)			
資產評價壓力	非金融部門穩定度	金融部門的穩定度	傳染與蔓延
109.9 (▲8.1)	72.0 (▽0.2)	81.1 (▽0.2)	140.4 (▲0.1)

● 不動產市場風險趨緩；股市波動風險上揚

不動產市場方面，價格因交易趨緩而受到抑制，租金則呈現回溫，使不動產市場風險略為降溫。股市方面，6 月本益比初估為 10.8 倍，為 2008/12 以來新低，股市收益率達 8%，為 2009/3 以來新高，然而台股 VIX 創下 2021/3 以來新高，顯示股市波動風險上揚。

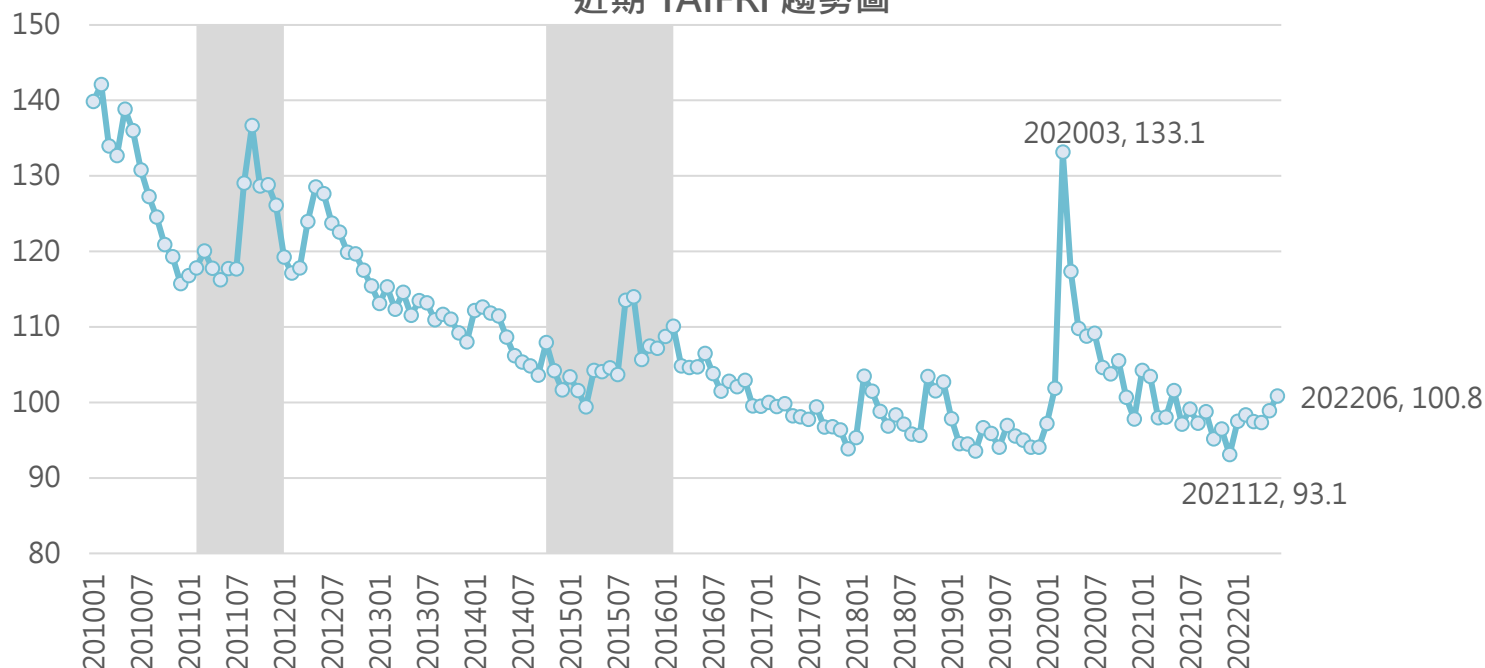
● 海外信用風險持續攀升；傳染效應風險持續上揚

我國主要曝險地區美中日歐之加權信用風險指數(CDS)持續攀升，其中又以歐洲上升幅度最為顯著，信用風險年增幅度逾 100%，惟 6 月美中日歐加權恐慌指數(VIX)較 5 月趨緩，其中又以日本下降幅度最多，使 6 月海外風險略降。國內金融傳染效應連續四個月呈現風險上揚，創下近 9 個月以來新高。

● 國人高收益債券投資持續下滑

家計部門方面，國人的海外高收益債券基金投資自 2022 年起連續下滑，高收益債券投資僅佔一般債券投資的 7 倍，創 2009/9 以來新低。在企業部門方面，6 月 BBB 債殖利率對公債利差雖較 5 月略降，本年度以來本國銀行對企業放款年增率皆達 8%-9% 上下的高成長，企業放款動能尚未因升息有明顯變化。

近期 TAFRI 趨勢圖

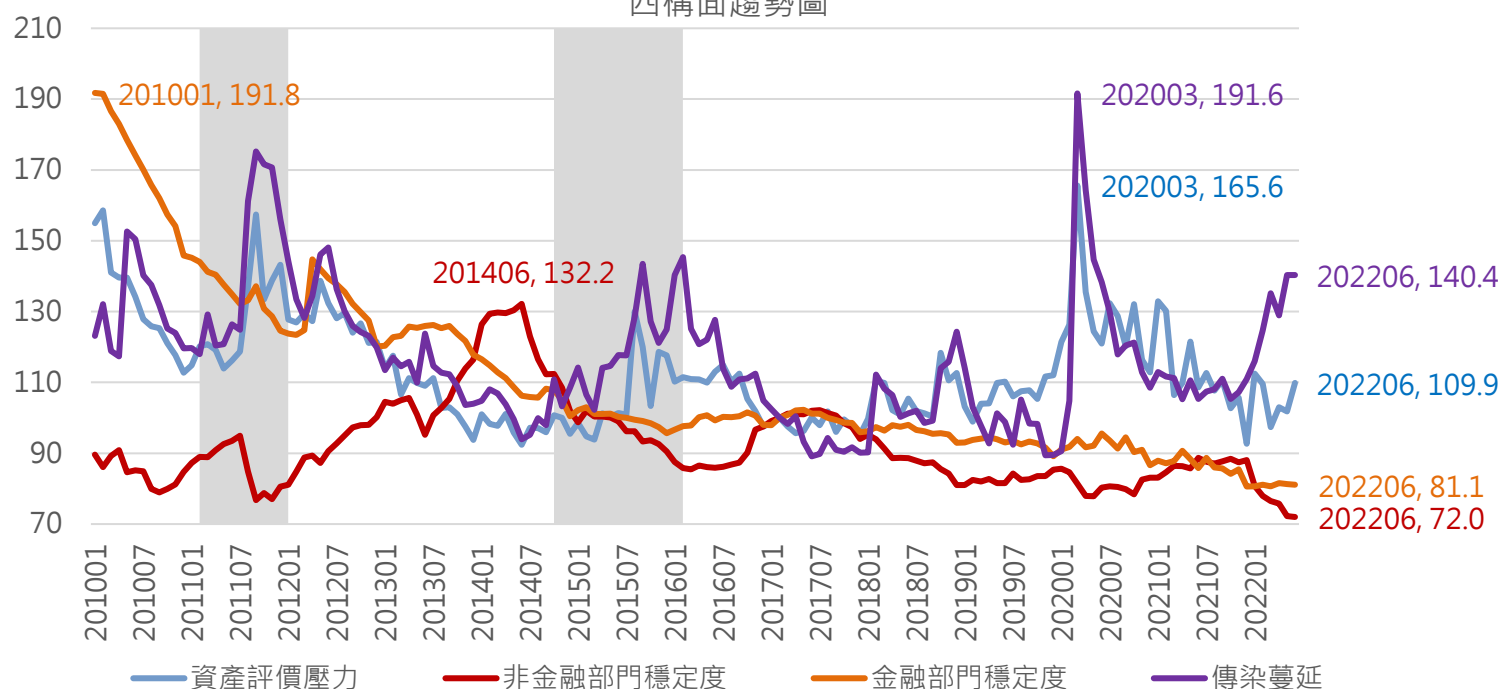


資料來源：台灣金融研訓院

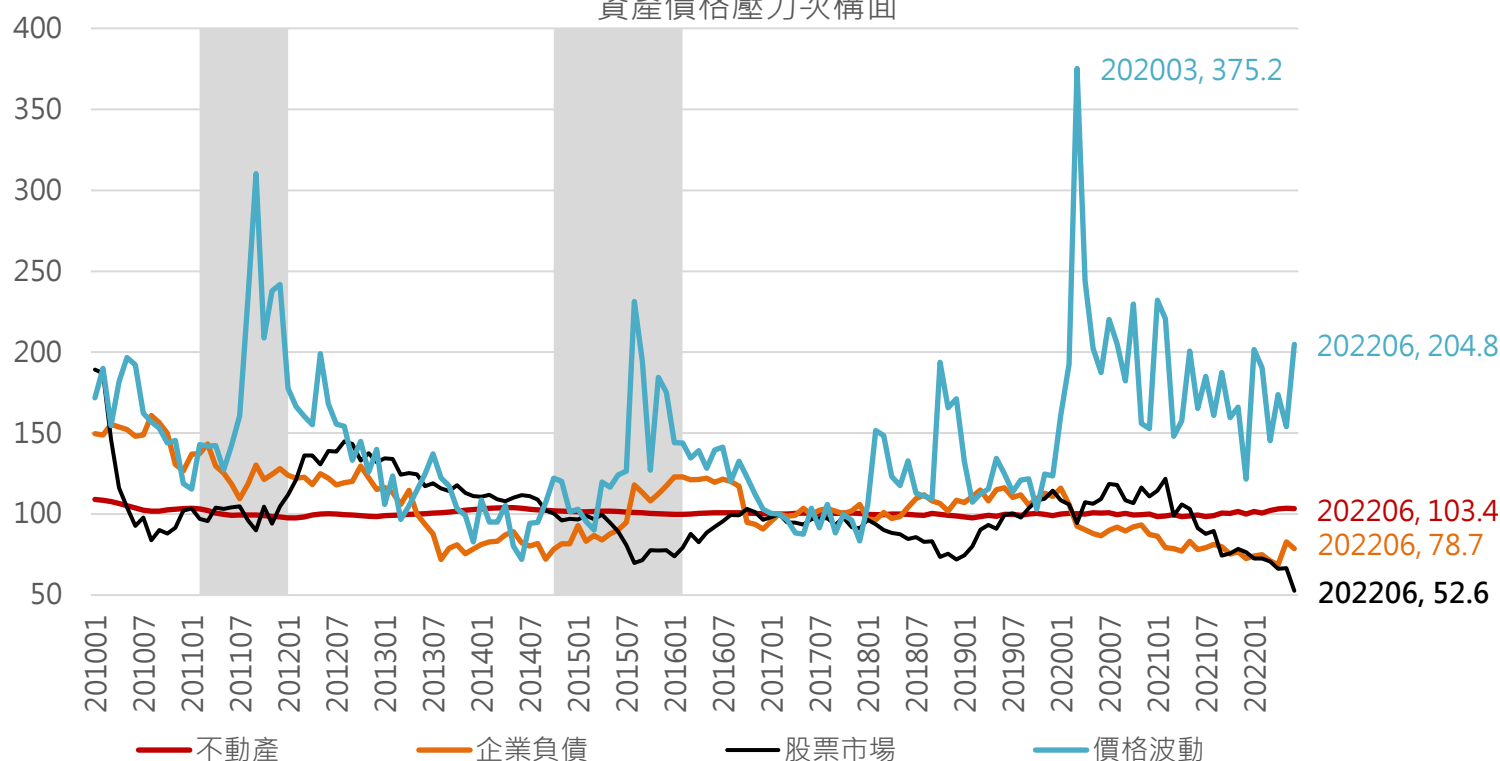
《本項研究發佈內容僅供研究參考，不作為任何商業或投資建議之用，亦不負任何損害或法律責任，本院保留解釋與修改權利。》

臺灣期貨交易所股份有限公司對「臺指選擇權波動率指數」與「台灣金融風險指數」暨其相關資訊內容，不負任何法律責任；任何人如依據「臺指選擇權波動率指數」或「台灣金融風險指數」而產生交易損失，應自行負責。臺灣期貨交易所股份有限公司擁有「臺指選擇權波動率指數」之所有權利，非經授權，任何人不得逕自使用、修改、重製、公開播送、改作、散布、發行或公開發表。

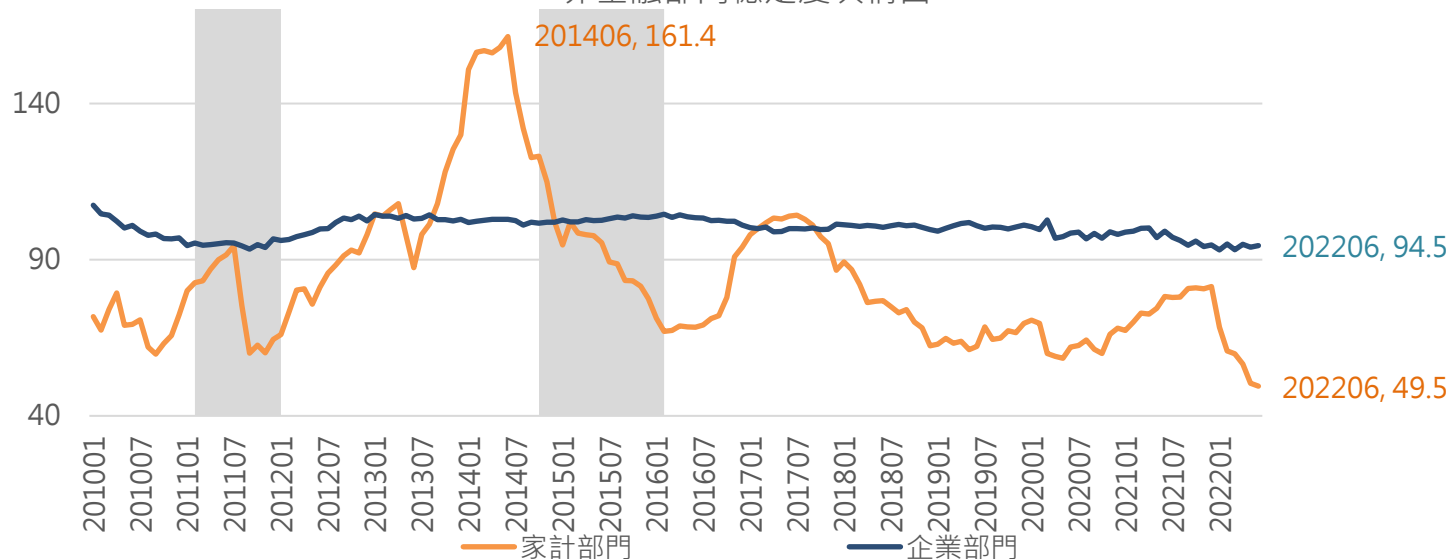
四構面趨勢圖



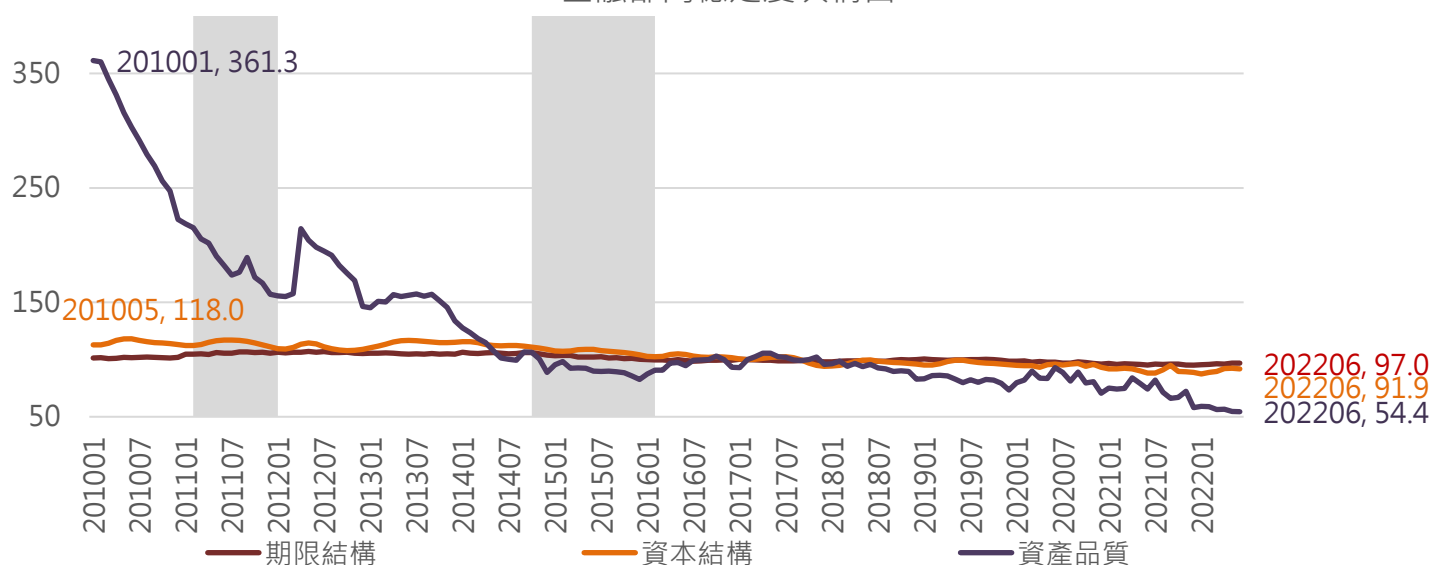
資產價格壓力次構面



非金融部門穩定度次構面



金融部門穩定度次構面



蔓延與傳染次構面

