



台灣金融研訓院 「台灣金融風險指數」 (Taiwan Financial Risk Index, TAIFRI) 編製結果

聯絡人：台灣金融研訓院金融研究所
聯絡電話：(02) 3365-3568 董珮珊
電子郵件信箱：tnabiki@tabf.org.tw

【2022 年 8 月 TAIFRI 焦點觀測站】

● 8 月最新 TAIFRI 指數分數為 94.5，較 7 月下降 2.5

TAIFRI			
94.5 (▼2.5)			
資產評價壓力	非金融部門穩定度	金融部門的穩定度	傳染與蔓延
101.8 (▼0.5)	69.9 (▼0.1)	78.4 (-)	127.8 (▼9.4)

● 股市與房市風險和緩

台股本益比連續三個月維持在 10-11 倍之間，收益率也維持在 8% 的水準，加上 8 月波動度較 7 月略降，股市風險下降。不動產方面，在住宅房價漲幅趨緩、租金成長動能相對強勁的情況下，住宅價格租金比連續三個月下滑，房市風險趨緩。

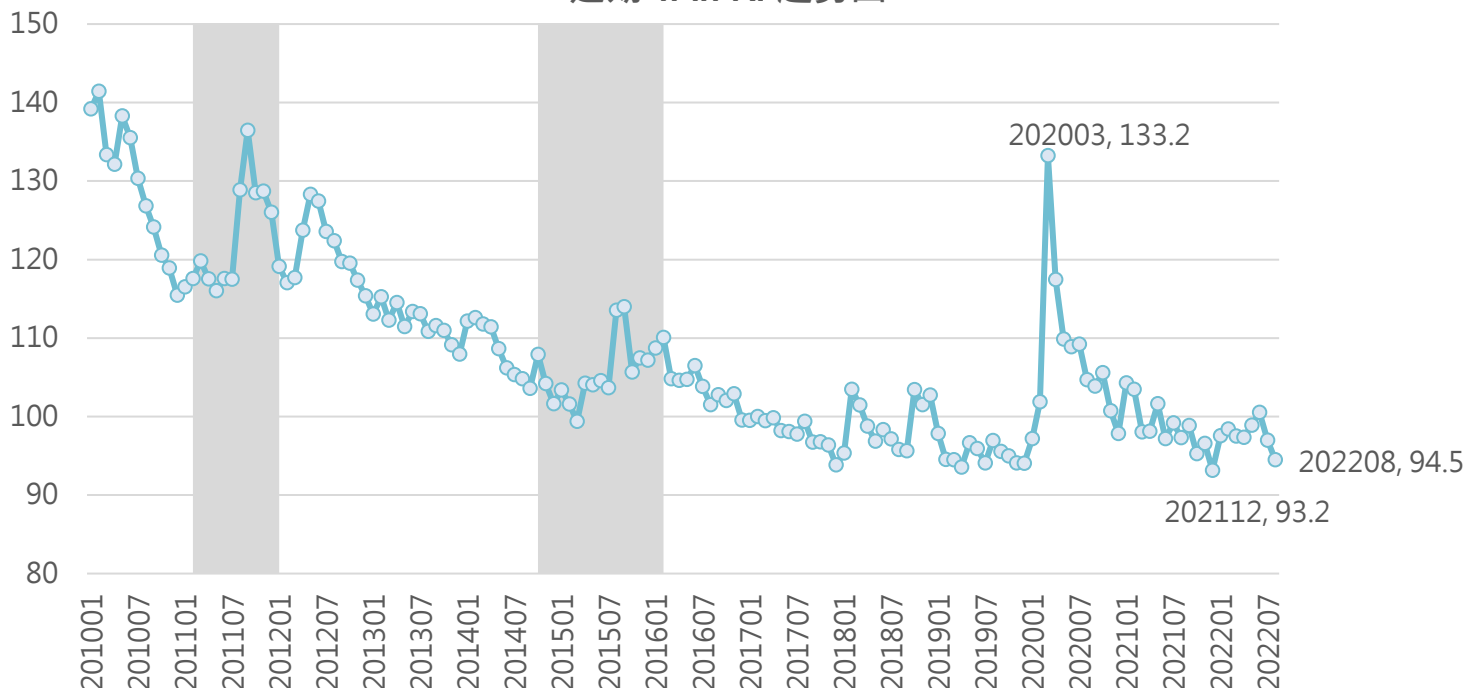
● 海外市場風險及國內金融市場傳染效應風險趨緩

8 月我國金融業重要曝險地區美、中、日、歐恐慌指數(VIX)與信用風險指數(CDS)皆較 7 月下滑，為 8 月 TAIFRI 較 7 月下降的主因，但整體海外市場風險仍處於今年以來偏高的水準。國內金融市場傳染風險指數連續兩個月呈現微幅下滑，顯示系統性風險在金融機構之間引發連鎖效應的可能性下降。

● 國銀資產品質及企業放款動能穩定成長

國銀 8 月整體逾放比及呆帳覆蓋率仍為歷史最佳表現水準，資產品質穩健。資本結構方面，今年以來國銀平均資本適足率皆位於 14%-15% 的高水準，資本結構仍十分健全。

近期 TAIFRI 趨勢圖

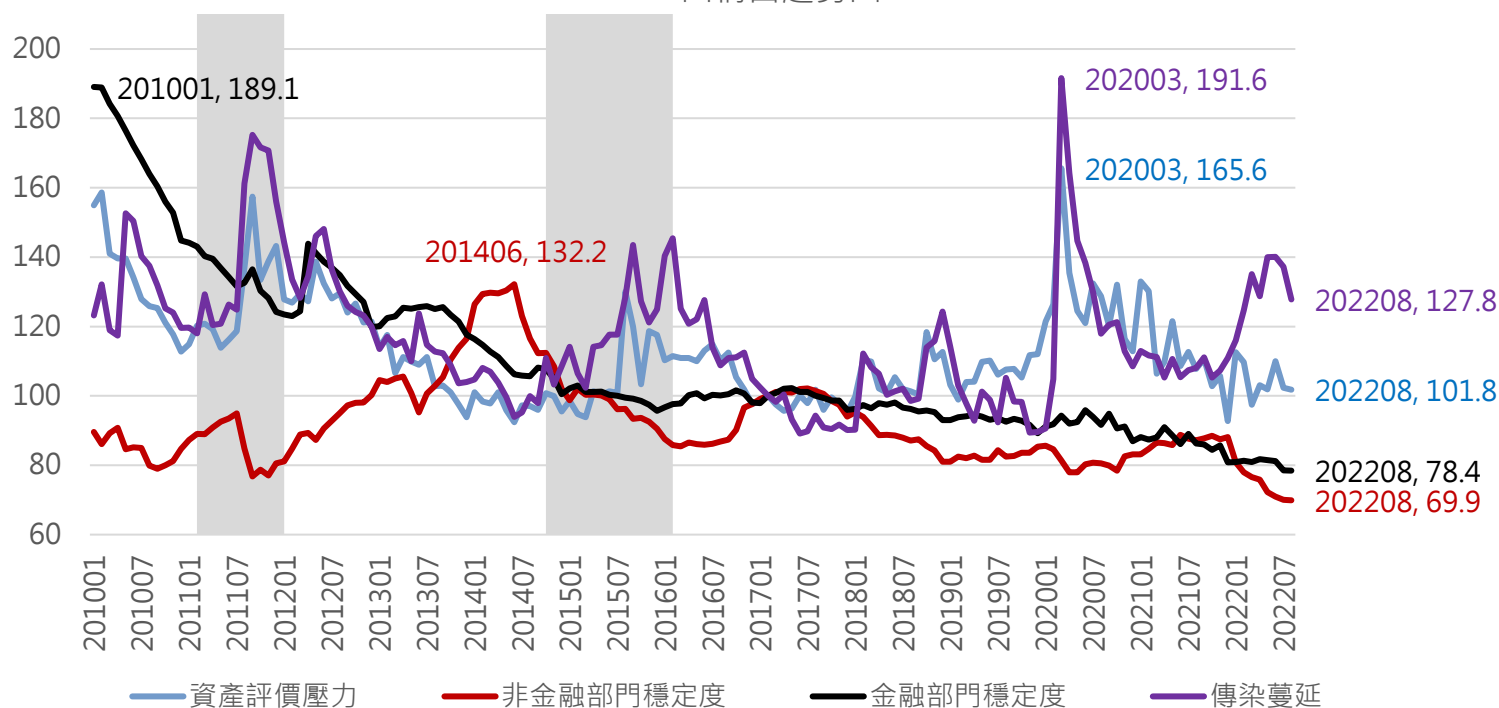


資料來源：台灣金融研訓院

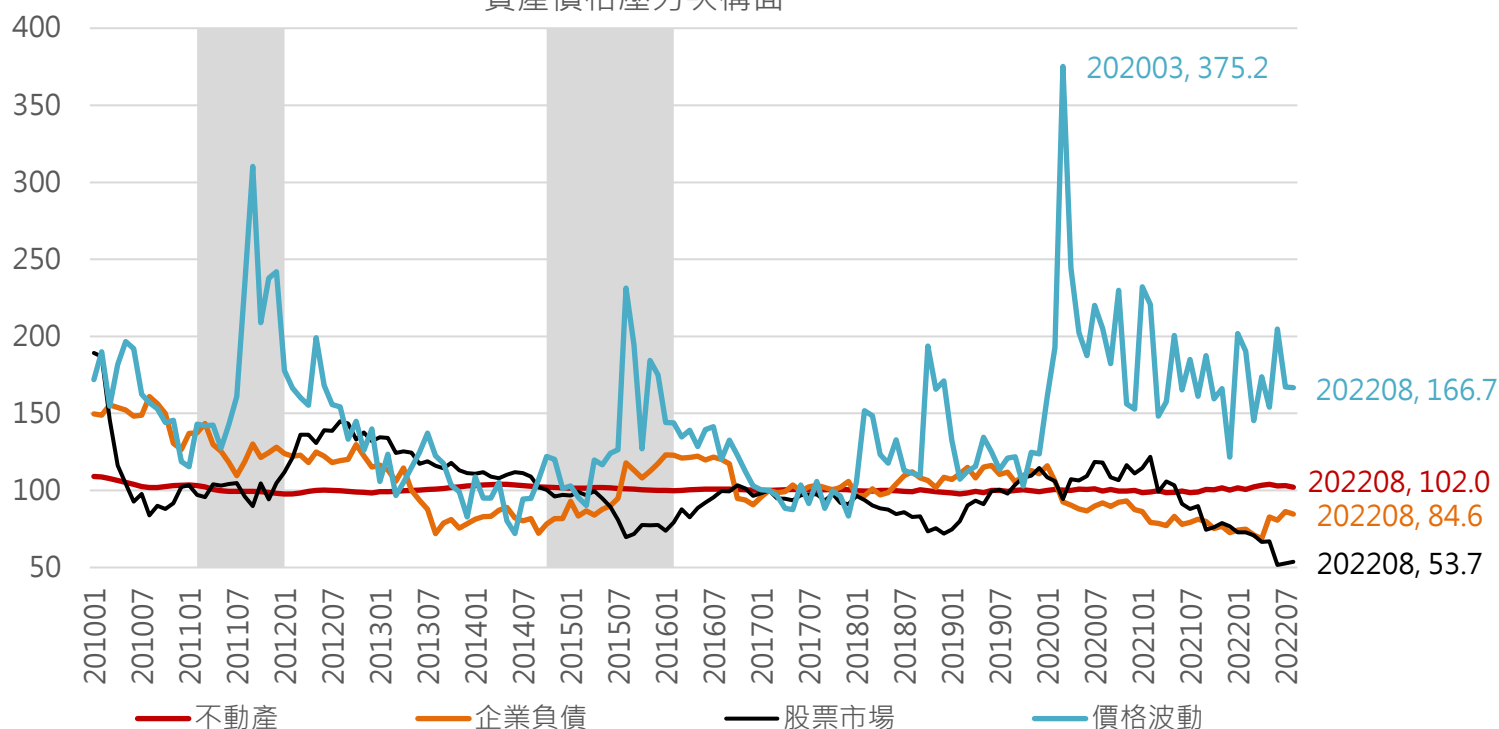
《本項研究發佈內容僅供研究參考，不作為任何商業或投資建議之用，亦不負任何損害或法律責任，本院保留解釋與修改權利。》

臺灣期貨交易所股份有限公司對「臺指選擇權波動率指數」與「台灣金融風險指數」暨其相關資訊內容，不負任何法律責任；任何人如依據「臺指選擇權波動率指數」或「台灣金融風險指數」而產生交易損失，應自行負責。臺灣期貨交易所股份有限公司擁有「臺指選擇權波動率指數」之所有權利，非經授權，任何人不得逕自使用、修改、重製、公開播送、改作、散布、發行或公開發表。

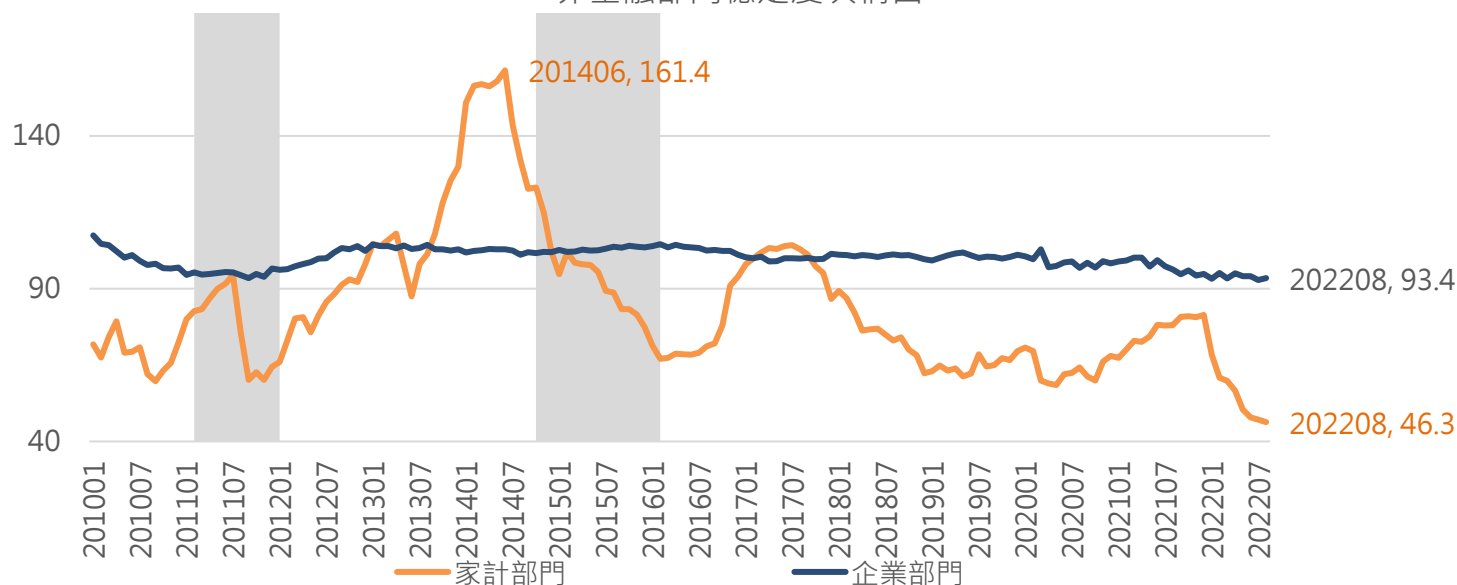
四構面趨勢圖



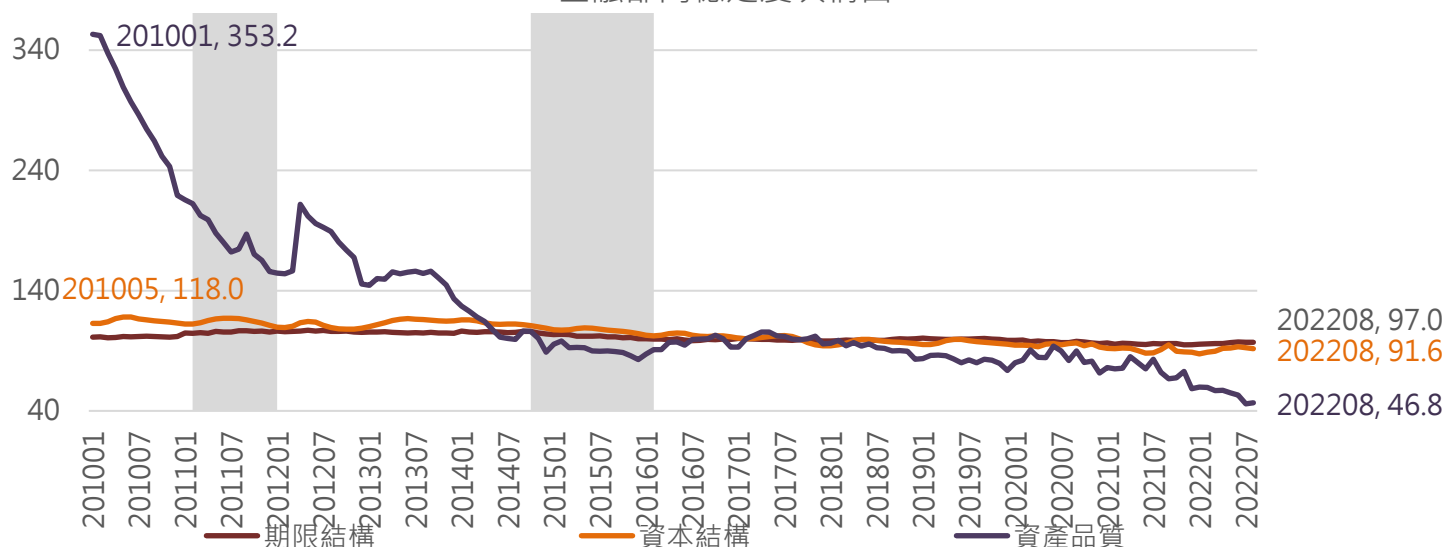
資產價格壓力次構面



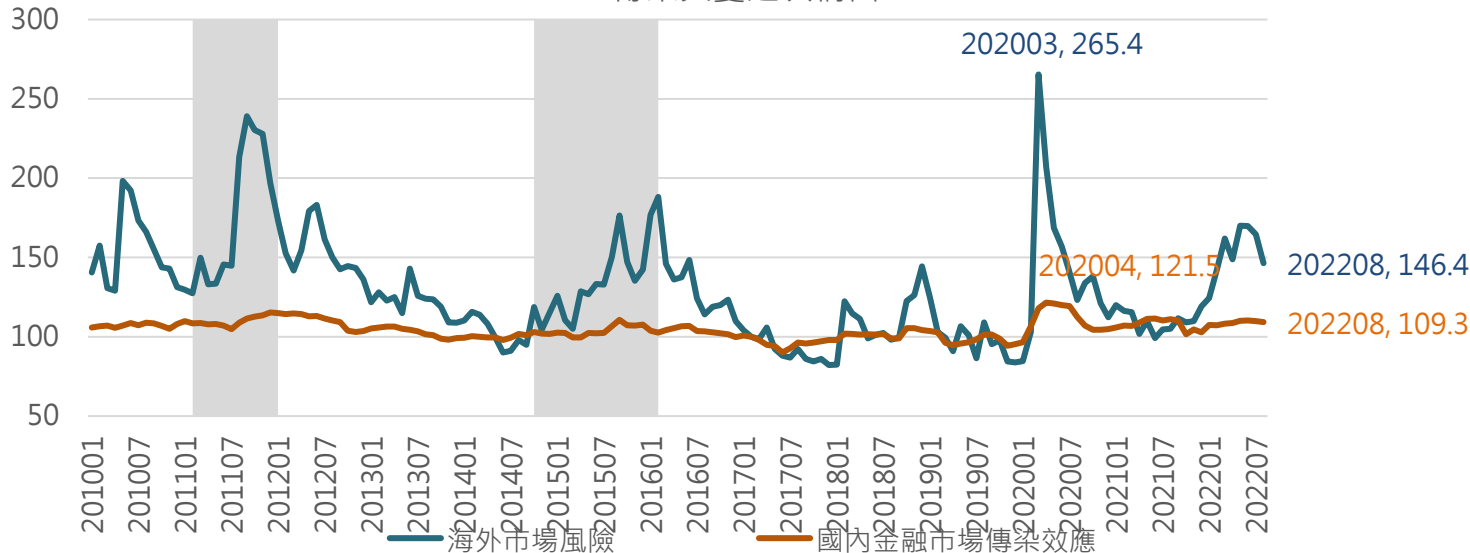
非金融部門穩定度次構面



金融部門穩定度次構面



傳染與蔓延次構面



《本項研究發佈內容僅供研究參考，不作為任何商業或投資建議之用，亦不負任何損害或法律責任，本院保留解釋與修改權利。》

臺灣期貨交易所股份有限公司對「臺指選擇權波動率指數」與「台灣金融風險指數」暨其相關資訊內容，不負任何法律責任；任何人如依據「臺指選擇權波動率指數」或「台灣金融風險指數」而產生交易損失，應自行負責。臺灣期貨交易所股份有限公司擁有「臺指選擇權波動率指數」之所有權利，非經授權，任何人不得逕自使用、修改、重製、公開播送、改作、散布、發行或公開發表。