



台灣金融研訓院 「台灣金融風險指數」 (Taiwan Financial Risk Index, TAIFRI) 編製結果

聯絡人：台灣金融研訓院金融研究所
聯絡電話：(02) 3365-3568 董珮珊
電子郵件信箱：tnabiki@tabf.org.tw

【2022 年 9 月 TAIFRI 焦點觀測站】

● 9 月最新 TAIFRI 指數分數為 97.9，較 8 月上升 3.8

TAIFRI			
97.9 (▲3.8)			
資產評價壓力	非金融部門穩定度	金融部門的穩定度	傳染與蔓延
105.2 (▲4.2)	67.2 (▽0.1)	79.4 (▽0.9)	139.7 (▲11.8)

● 股市波動風險上揚

由於美國聯準會積極升息立場不變，美股重跌導致台股受到影響，9 月台股本益比跌破雙位數，初估僅 9.7 倍，台股收益率上升至接近 9% 的水準，恐慌指數則大幅上揚至 2021 年 3 月以來新高，股市波動風險遽增為本月 TAIFRI 上揚的主因之一。不動產方面，住宅租金成長幅度較 8 月趨緩，商辦市場交易略顯降溫，9 月房市風險變動不大。

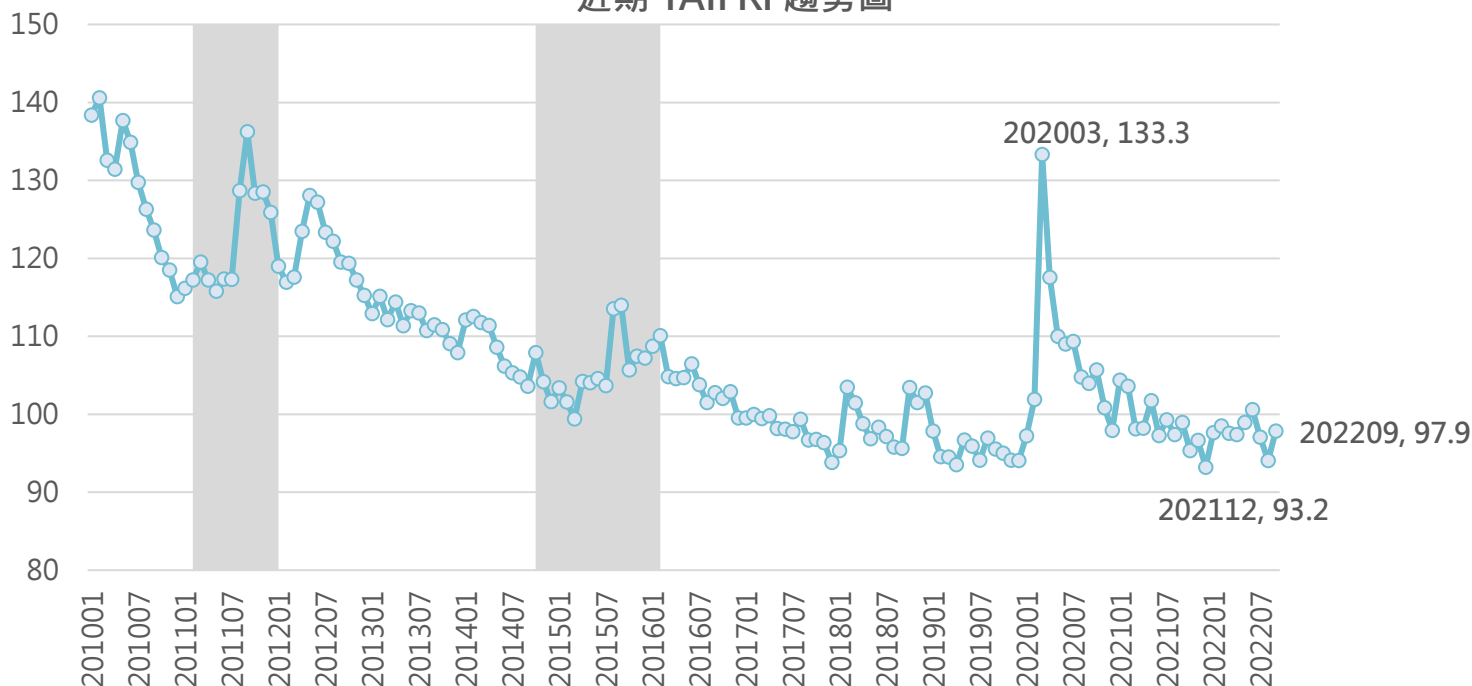
● 海外市場風險升溫

歐洲信用違約交換指數(CDS)大幅上揚至歐債危機結束後的新高，美國 CDS 亦來到 2020 年 5 月以降新高，顯示海外信用風險升溫。國內金融市場傳染風險指數連續三個月下滑，來到近七個月新低，顯示系統性風險在金融機構之間引發連鎖效應的可能性下降。

● 國銀資產品質及企業放款動能穩定成長

國銀 9 月整體逾放比及呆帳覆蓋率仍穩健。資本結構方面，今年以來國銀平均資本適足率皆位於 14%-15% 的高水準，資本結構仍十分健全。7 月銀行對企業放款餘額再次重回雙位數成長，由於我國升息幅度不大，初估第三季企業放款仍將維持成長趨勢。

近期 TAIFRI 趨勢圖

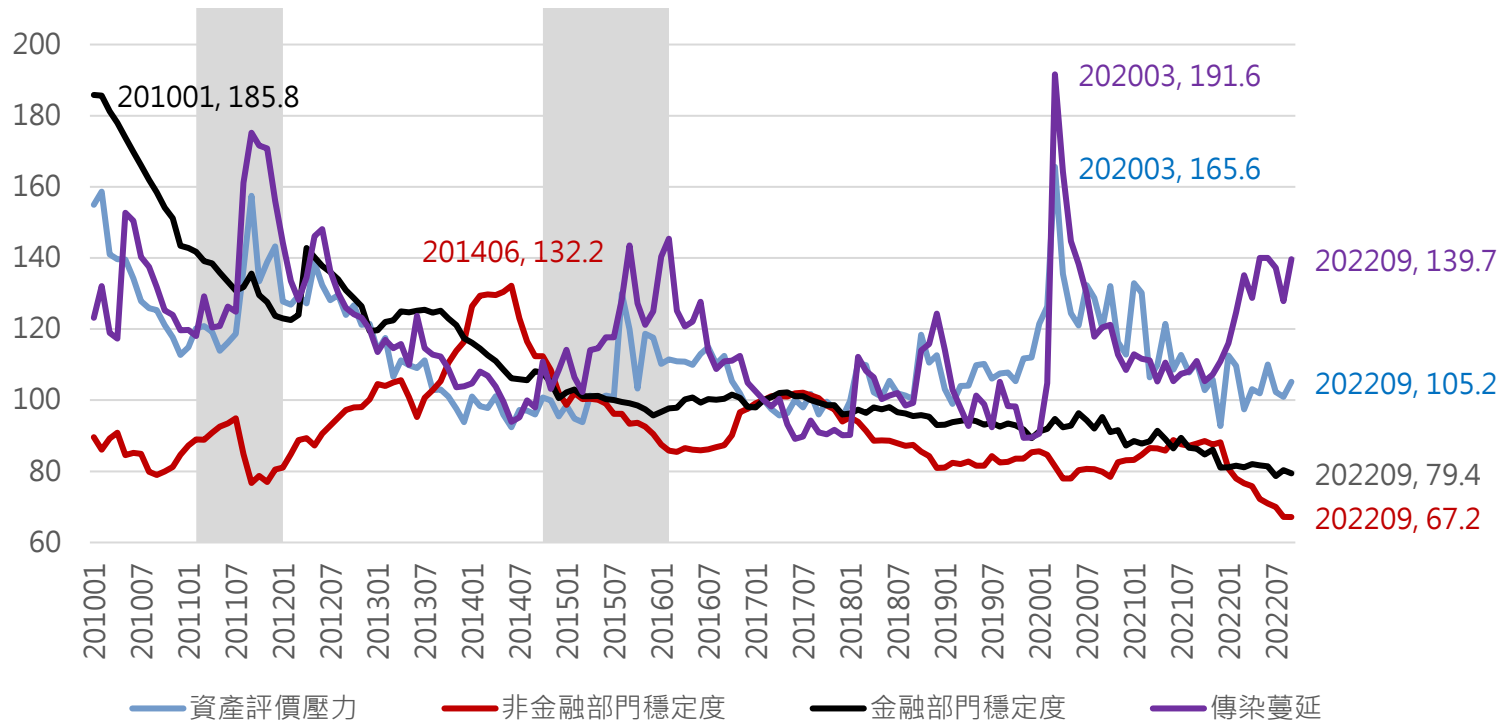


資料來源：台灣金融研訓院

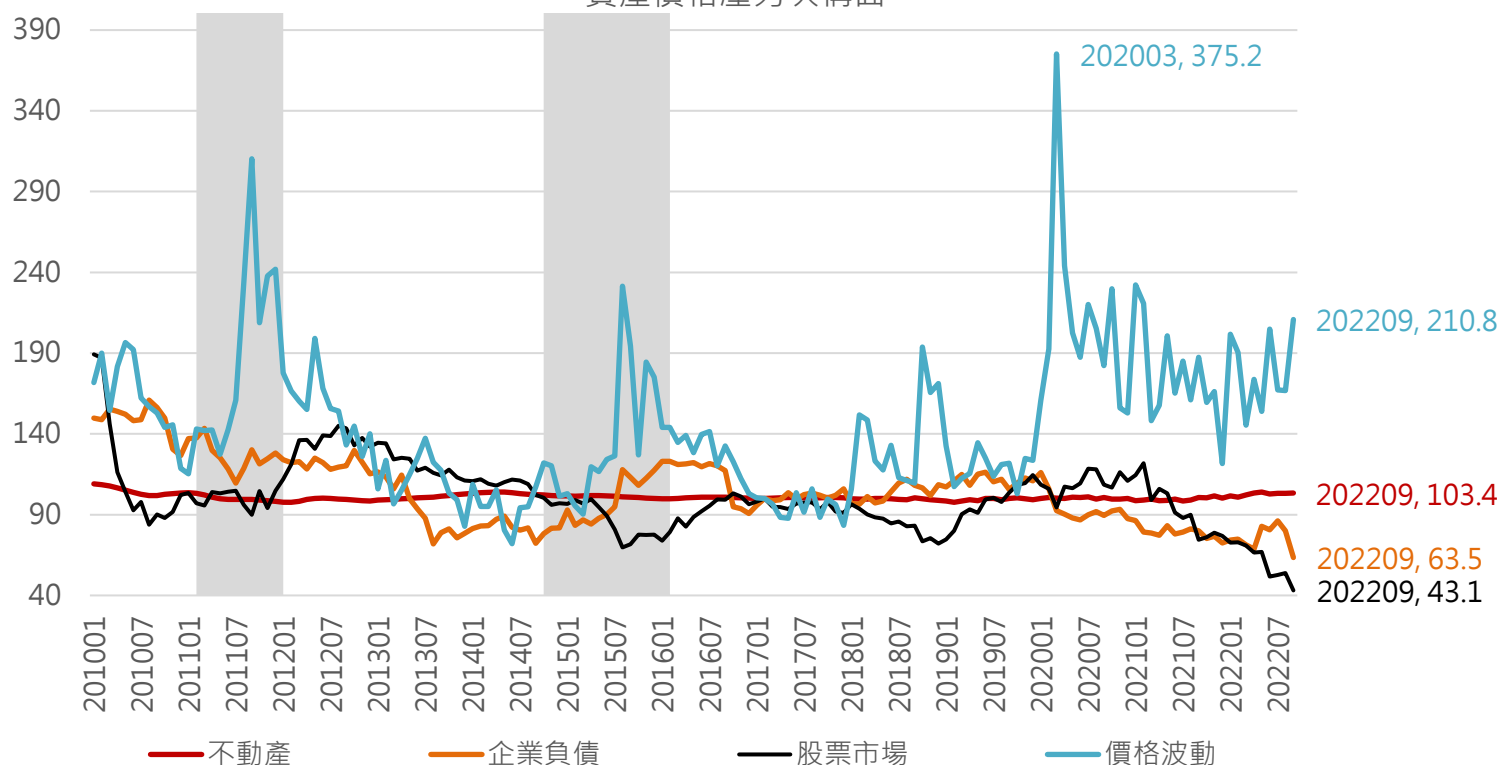
《本項研究發佈內容僅供研究參考，不作為任何商業或投資建議之用，亦不負任何損害或法律責任，本院保留解釋與修改權利。》

臺灣期貨交易所股份有限公司對「臺指選擇權波動率指數」與「台灣金融風險指數」暨其相關資訊內容，不負任何法律責任；任何人如依據「臺指選擇權波動率指數」或「台灣金融風險指數」而產生交易損失，應自行負責。臺灣期貨交易所股份有限公司擁有「臺指選擇權波動率指數」之所有權利，非經授權，任何人不得逕自使用、修改、重製、公開播送、改作、散布、發行或公開發表。

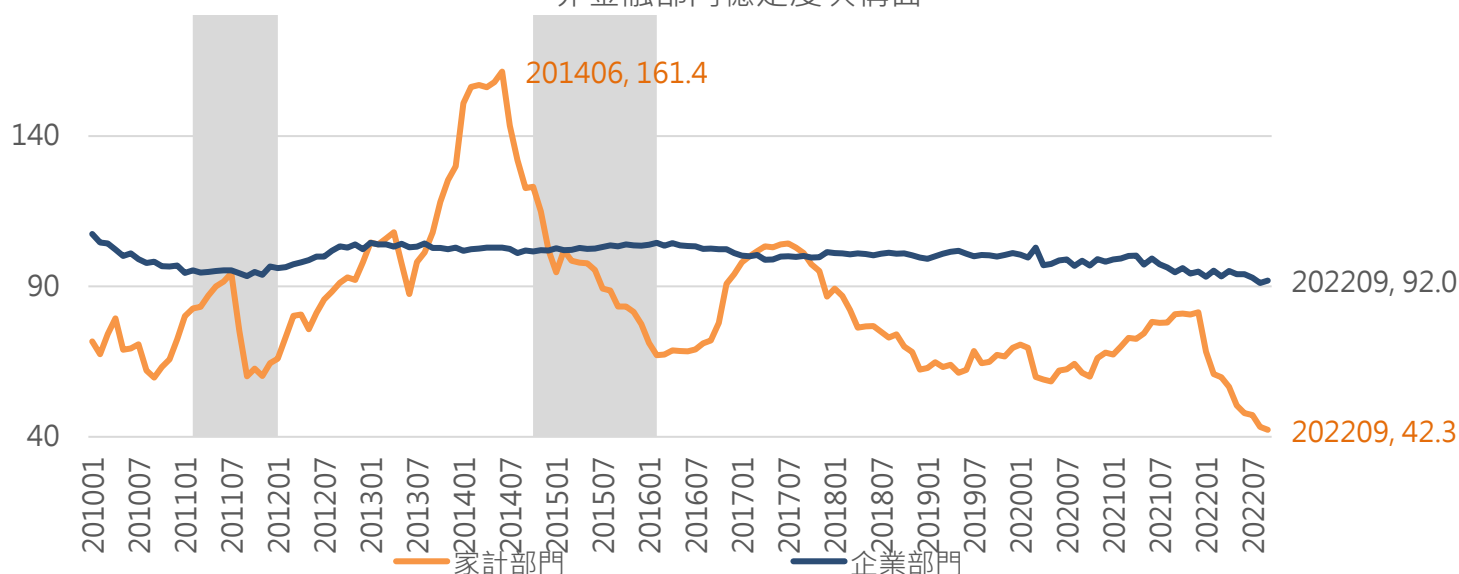
四構面趨勢圖



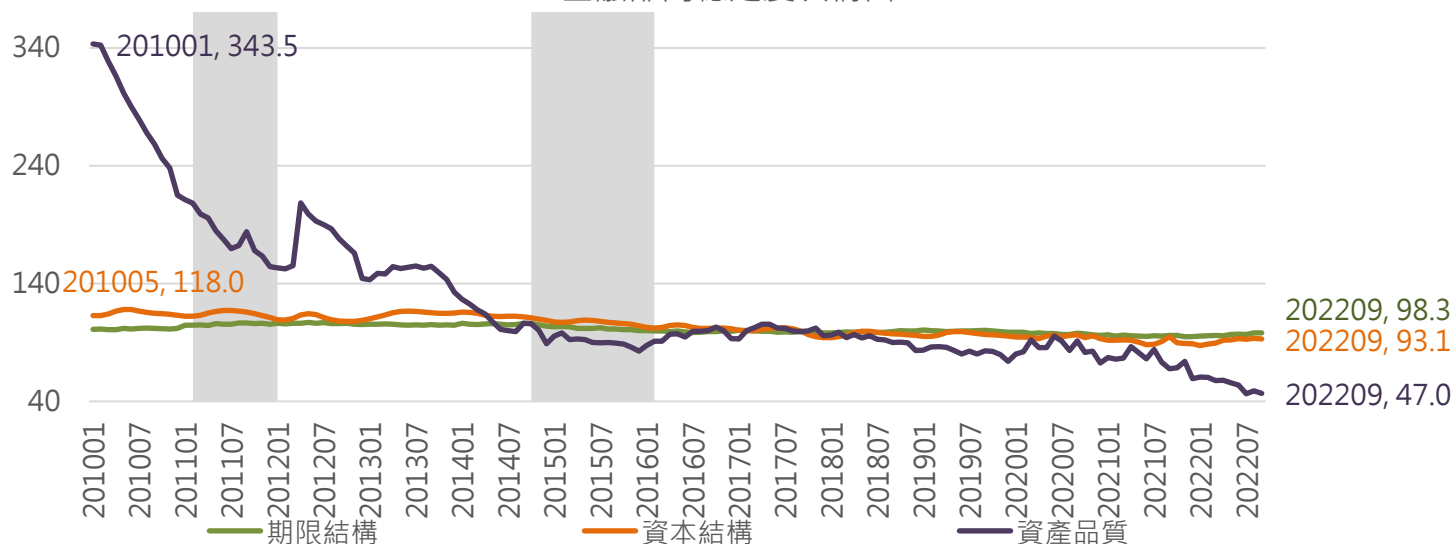
資產價格壓力次構面



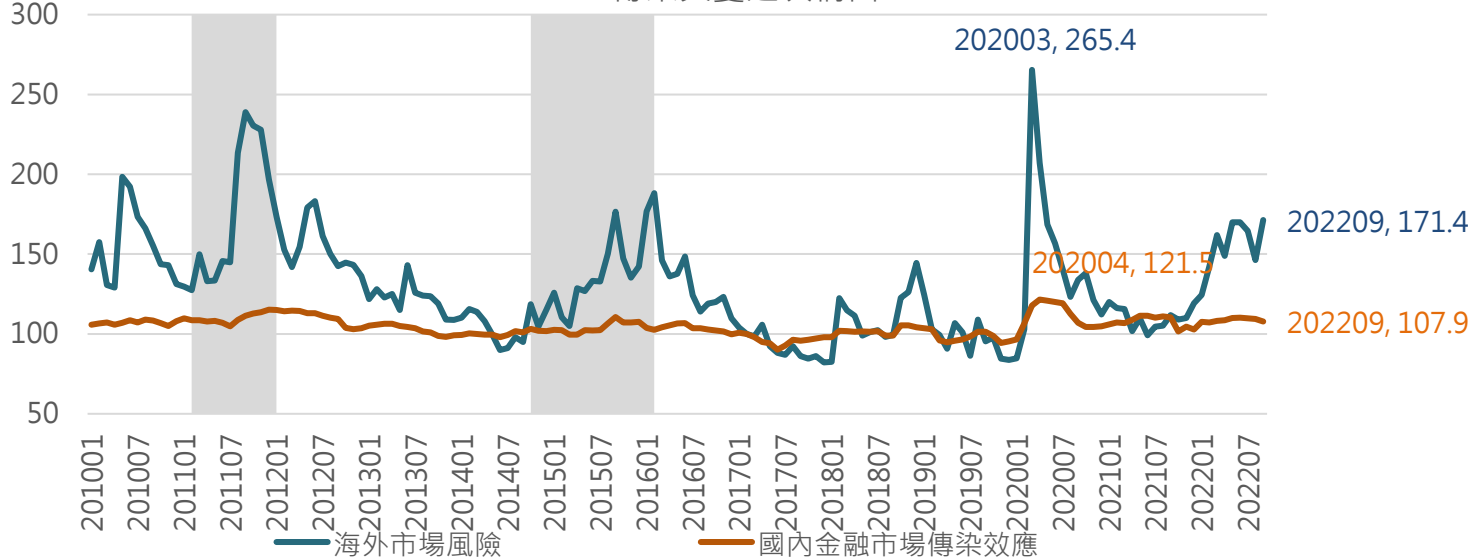
非金融部門穩定度次構面



金融部門穩定度次構面



傳染與蔓延次構面



《本項研究發佈內容僅供研究參考，不作為任何商業或投資建議之用，亦不負任何損害或法律責任，本院保留解釋與修改權利。》

臺灣期貨交易所股份有限公司對「臺指選擇權波動率指數」與「台灣金融風險指數」暨其相關資訊內容，不負任何法律責任；任何人如依據「臺指選擇權波動率指數」或「台灣金融風險指數」而產生交易損失，應自行負責。臺灣期貨交易所股份有限公司擁有「臺指選擇權波動率指數」之所有權利，非經授權，任何人不得逕自使用、修改、重製、公開播送、改作、散布、發行或公開發表。