



台灣金融研訓院 「台灣金融風險指數」 (Taiwan Financial Risk Index, TAIFRI) 編製結果

聯絡人：台灣金融研訓院金融研究所
聯絡電話：(02) 3365-3568 董珮珊
電子郵件信箱：tnabiki@tabf.org.tw

【2022 年 11 月 TAIFRI 焦點觀測站】

● 11 月最新 TAIFRI 指數分數為 94.9，較 10 月下滑 5.2

TAIFRI			
94.9 (▼5.2)			
資產評價壓力	非金融部門穩定度	金融部門的穩定度	傳染與蔓延
103.7 (▼2.8)	66.2 (▼0.1)	78.0 (▼1.2)	131.6 (▼16.8)

● 股市回溫，價格波動風險下滑

11 月台股本益比在連續兩個月的下滑後，首度回升並重回 10 倍水準；11 月台股收益率則較 10 月下降逾 1 個百分點，但 11 月股市波動明顯減緩，台股恐慌指數(即台指選擇權波動率指數)連續第二個月下滑，台股價格波動風險大幅下降，本項為 11 月 TAIFRI 中風險降幅最大的次構面。不動產市場方面，租屋市場因年底供給增加，住宅租金略為向下，住宅價格則未明顯變化。

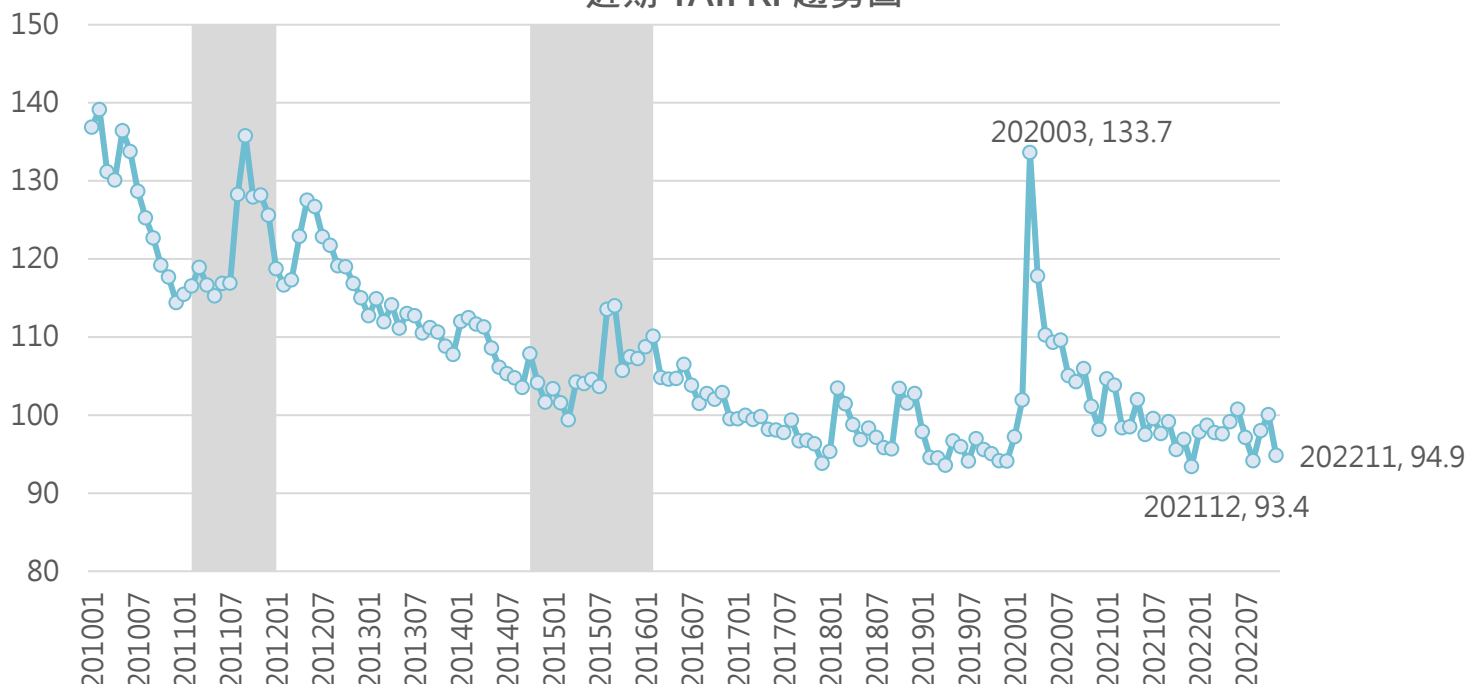
● 海外市場風險降溫

除了中國大陸市場恐慌指數(VIX)受疫情影響連續三個月上升以外，美、日、歐 VIX 皆較 10 月下滑，各國信用風險也較 10 月明顯回落。國內金融市場傳染風險指數連續五個月下滑，創本年度以來新低，顯示金融機構之間風險傳染蔓延的可能性下降。

● 國銀資產品質及企業放款動能穩定成長

國銀 11 月整體逾放比及呆帳覆蓋率表現穩定，資本結構方面，今年以來國銀平均資本適足率皆位於 14%-15% 的高水準，資本結構仍十分健全。7 月起銀行對企業放款餘額再次重回雙位數成長，企業放款動能強勁，預估仍將維持成長趨勢。

近期 TAIFRI 趨勢圖

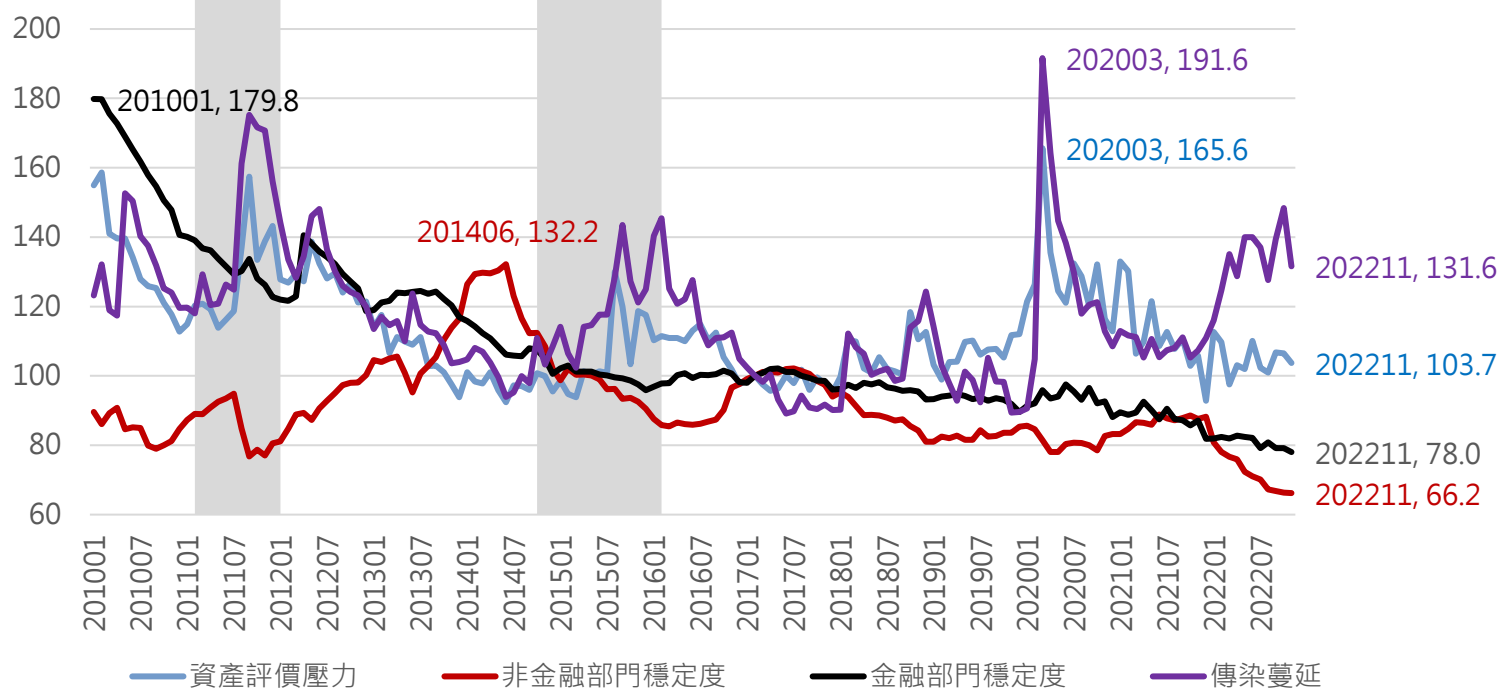


資料來源：台灣金融研訓院

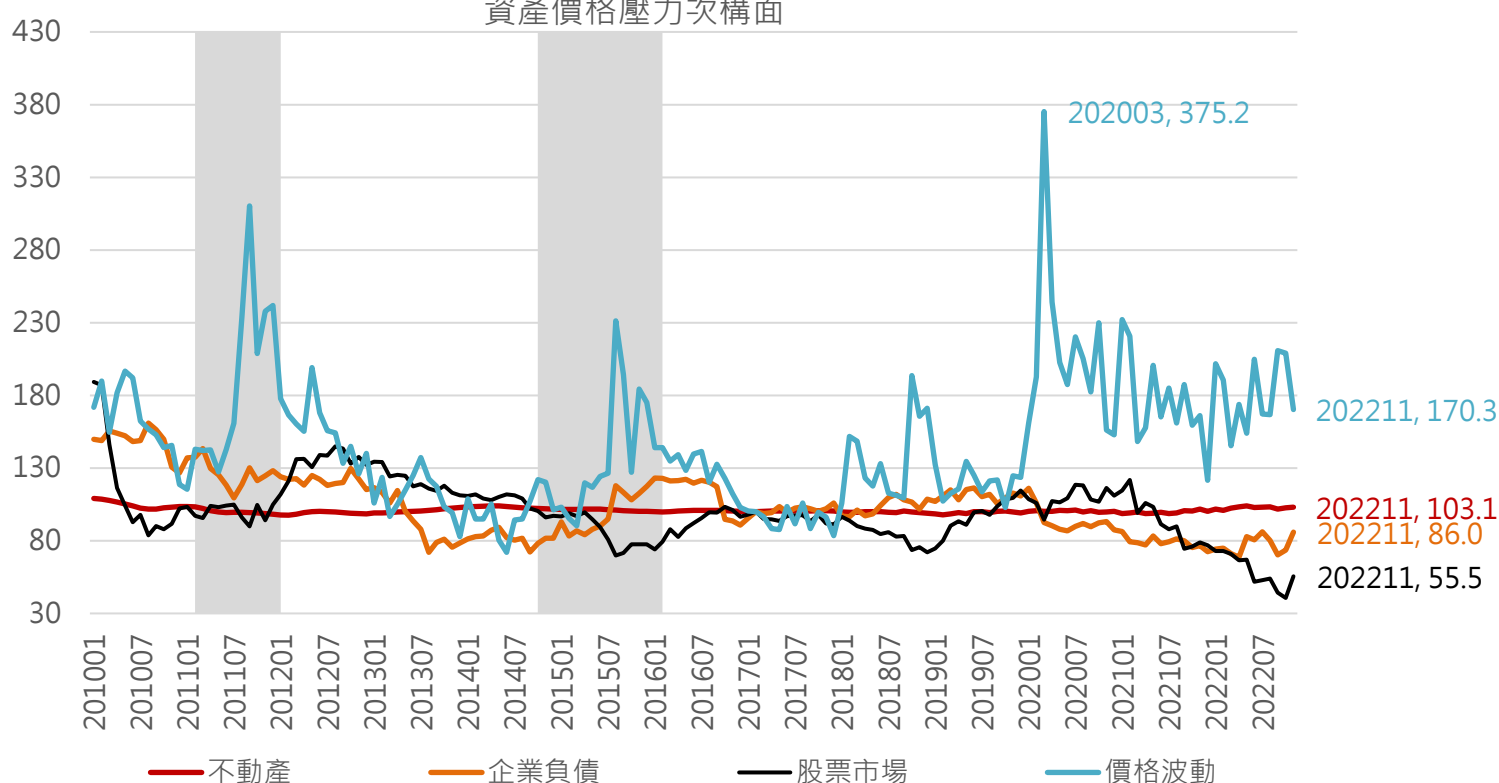
《本項研究發佈內容僅供研究參考，不作為任何商業或投資建議之用，亦不負任何損害或法律責任，本院保留解釋與修改權利。》

臺灣期貨交易所股份有限公司對「臺指選擇權波動率指數」與「台灣金融風險指數」暨其相關資訊內容，不負任何法律責任；任何人如依據「臺指選擇權波動率指數」或「台灣金融風險指數」而產生交易損失，應自行負責。臺灣期貨交易所股份有限公司擁有「臺指選擇權波動率指數」之所有權利，非經授權，任何人不得逕自使用、修改、重製、公開播送、改作、散布、發行或公開發表。

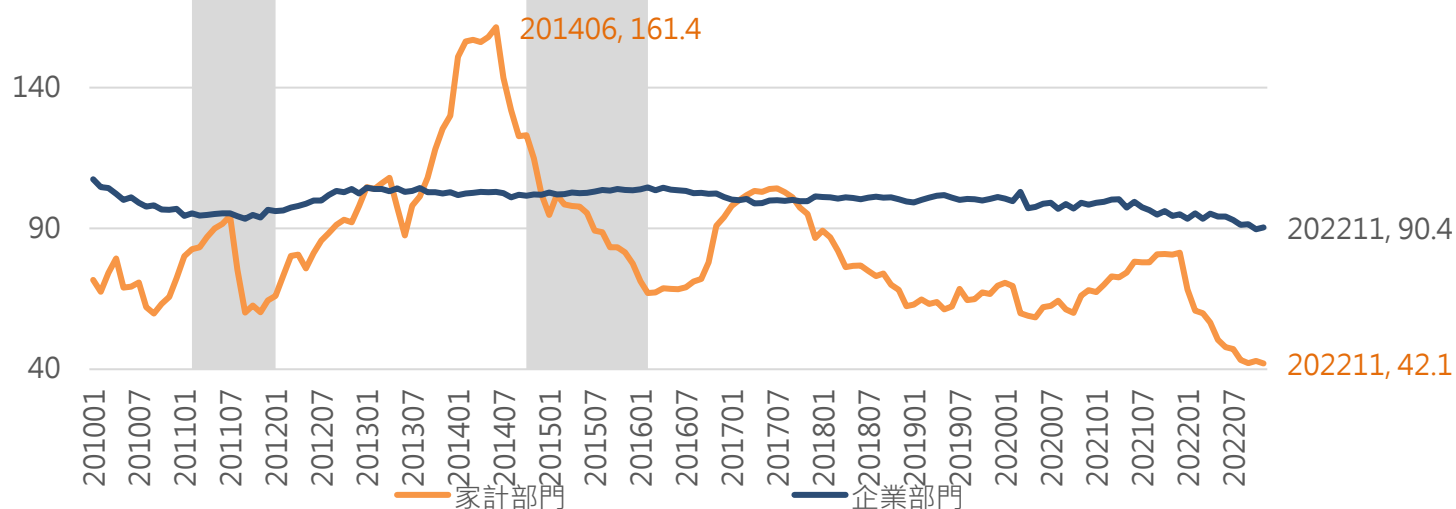
四構面趨勢圖



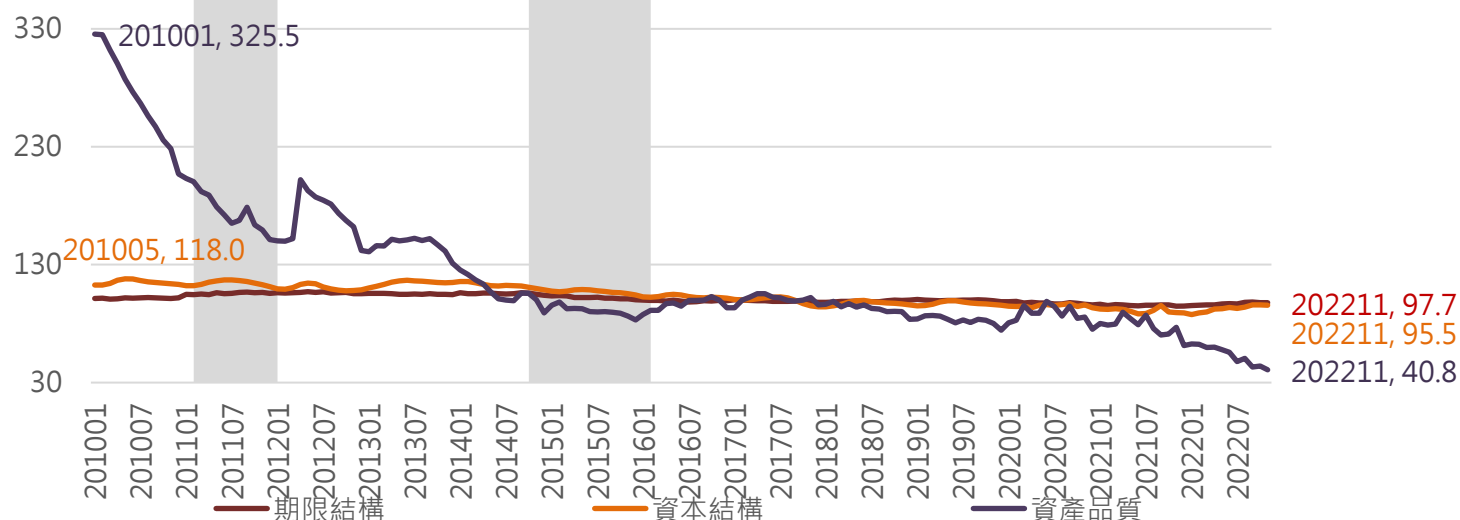
資產價格壓力次構面



非金融部門穩定度次構面



金融部門穩定度次構面



傳染與蔓延次構面

